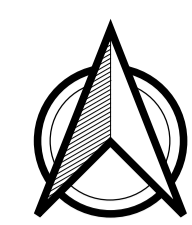


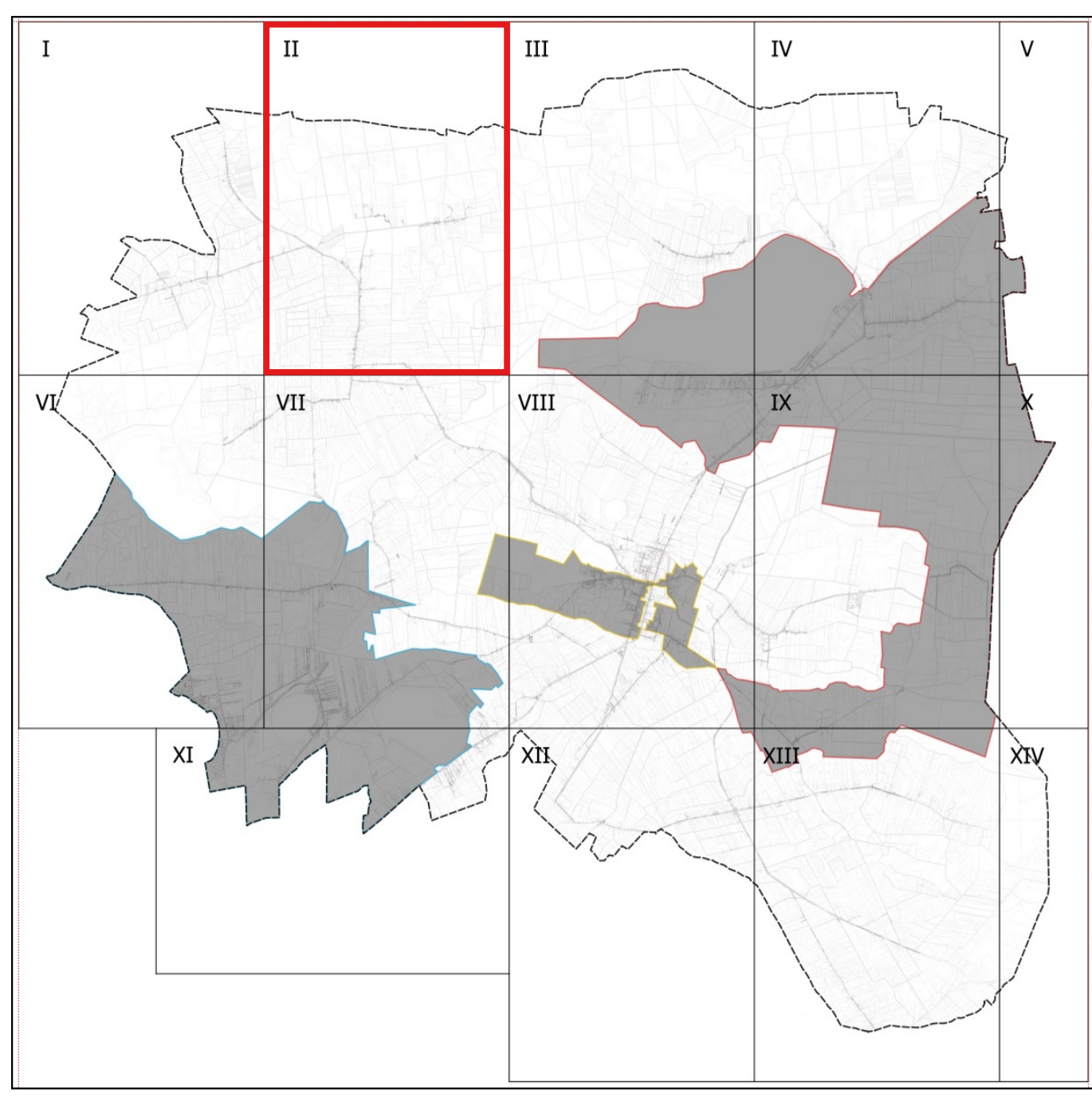
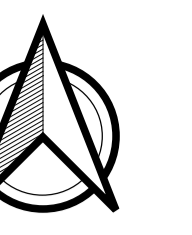
Obszar zdegradowany Gminy Urszulin



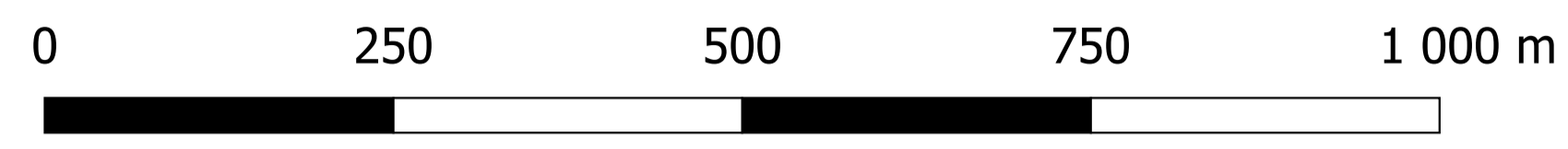
NR ARKUSZA	Gmina Urszulin - arkusz I
SKALA	1:5000
ŹRÓDŁO MAPY	Starostwo Powiatowe we Włodawie
OZNACZENIA	<ul style="list-style-type: none"> granica Gminy Urszulin obszar zdegradowany Gminy Urszulin podobszar I (Grabniak, Stare Załucze) podobszar II (Urszulin II, Urszulin III) podobszar III (Wincencin, Wytyczno I, Wytyczno II, Zastawie)

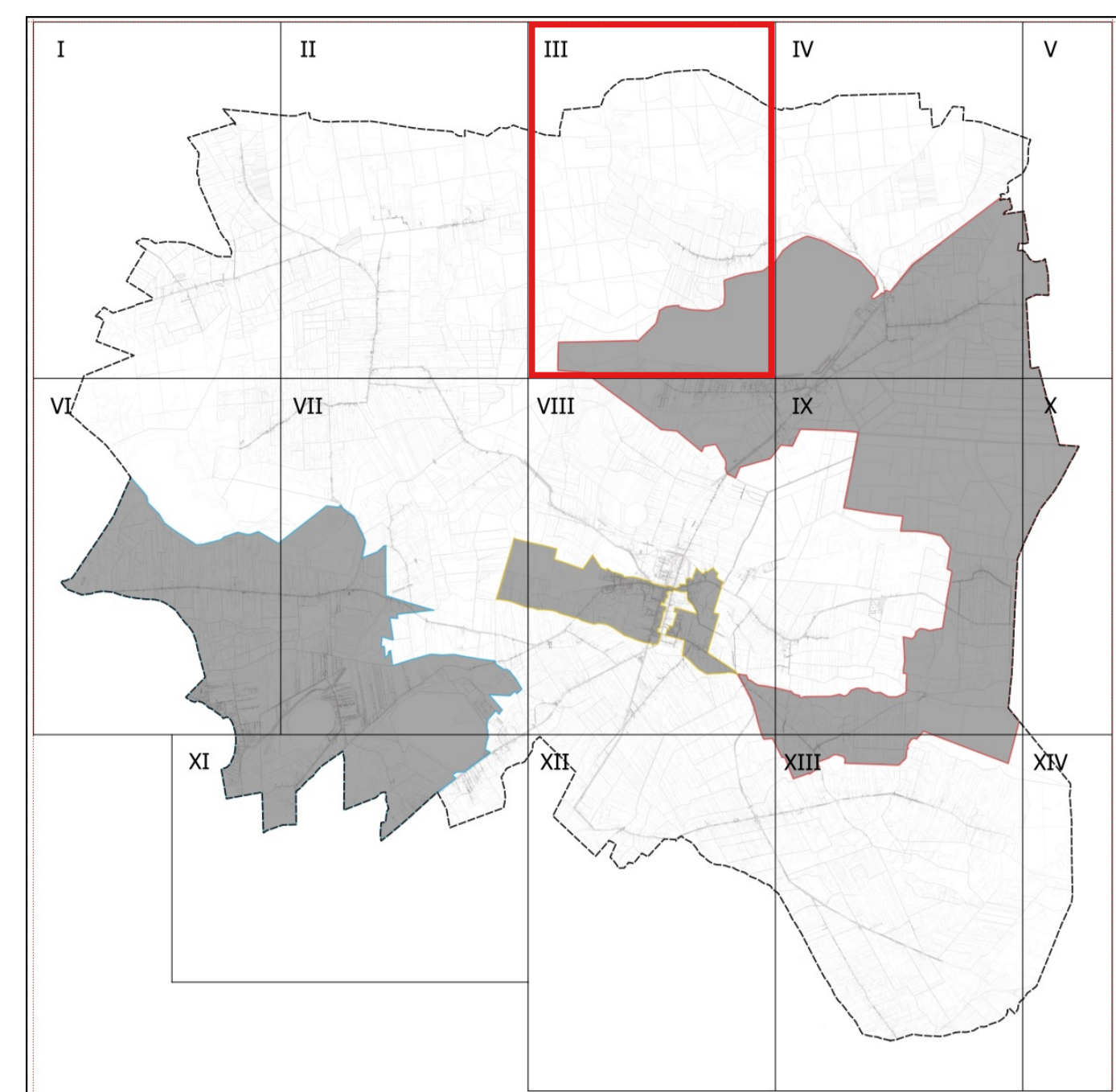


Obszar zdegradowany Gminy Urszulin

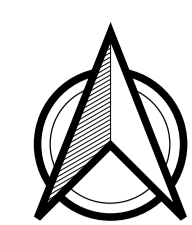


NR ARKUSZA	Gmina Urszulin - arkusz II
SKALA	1:5000
ŹRÓDŁO MAPY	Starostwo Powiatowe we Włodawie
OZNACZENIA	<ul style="list-style-type: none"> granica Gminy Urszulin obszar zdegradowany Gminy Urszulin podobszar I (Grabniak, Stare Załucze) podobszar II (Urszulin II, Urszulin III) podobszar III (Wincencin, Wytyczno I, Wytyczno II, Zastawie)

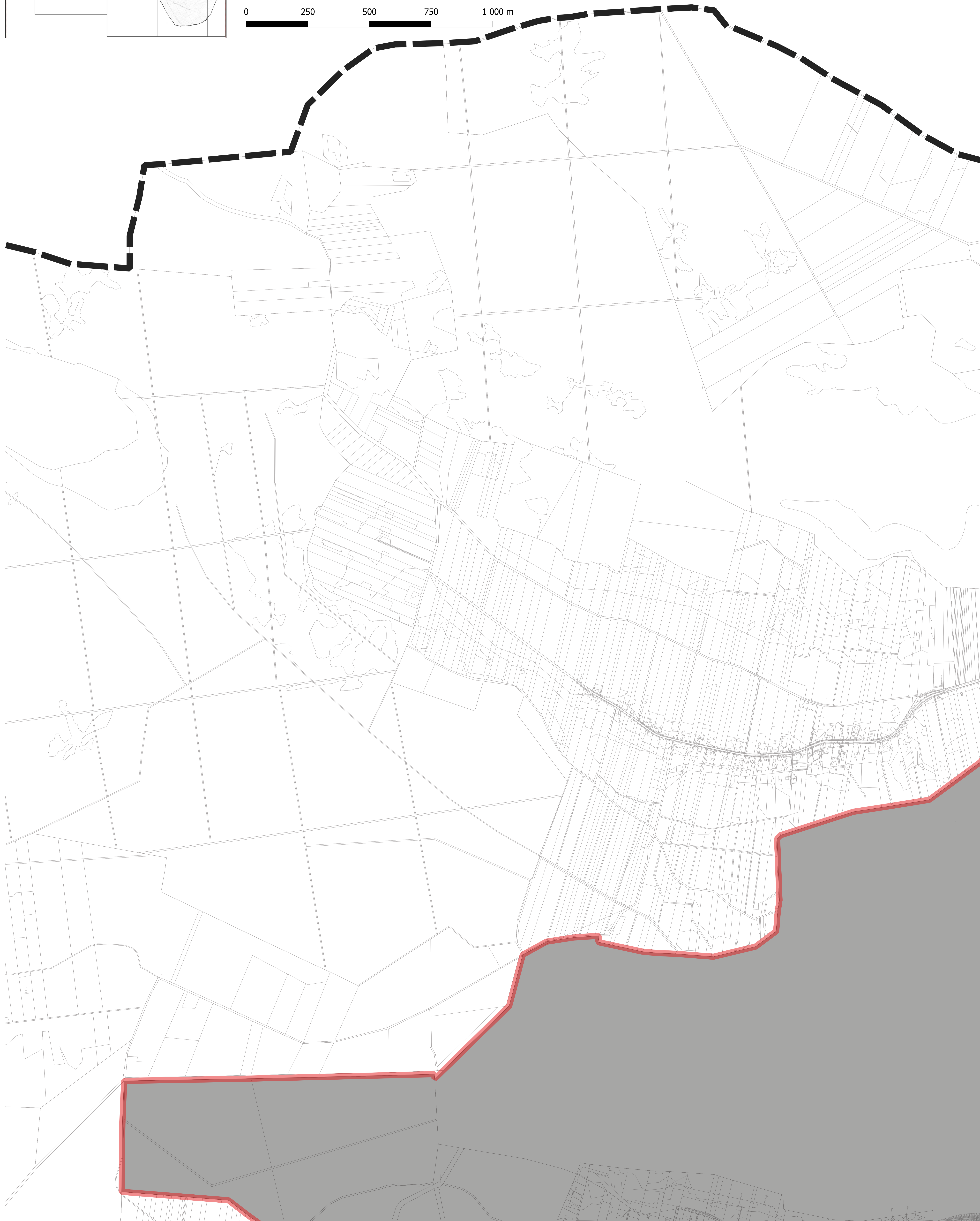
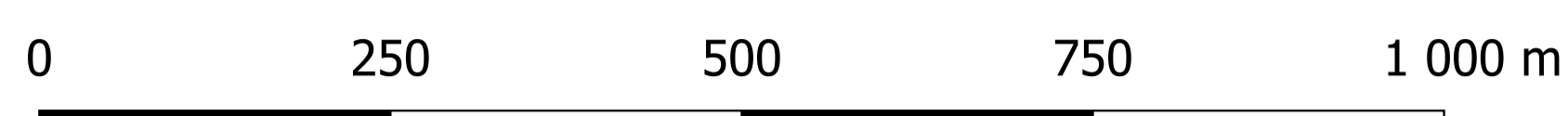




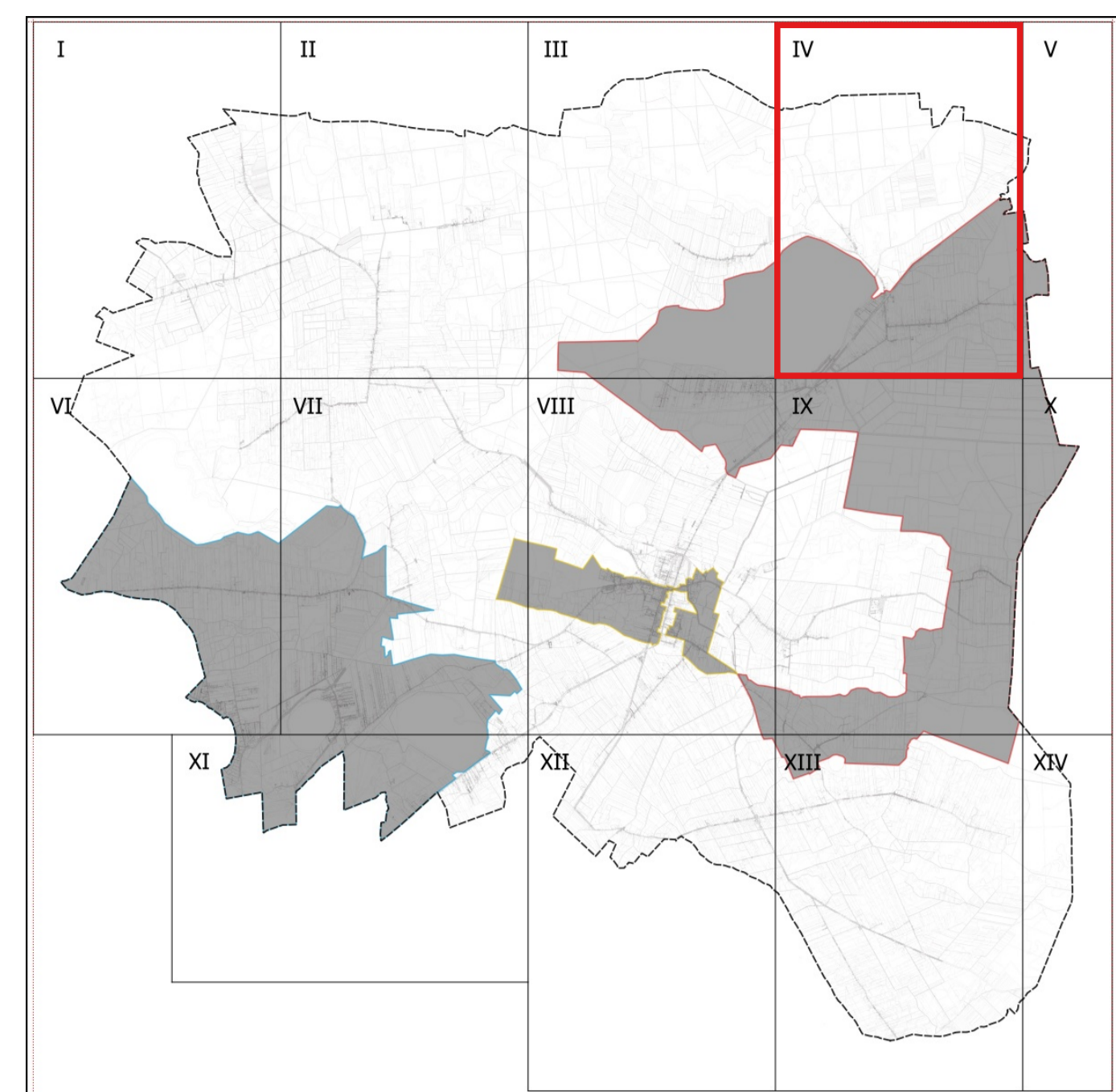
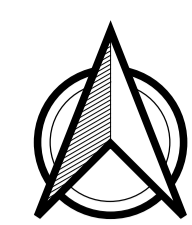
Obszar zdegradowany Gminy Urszulin



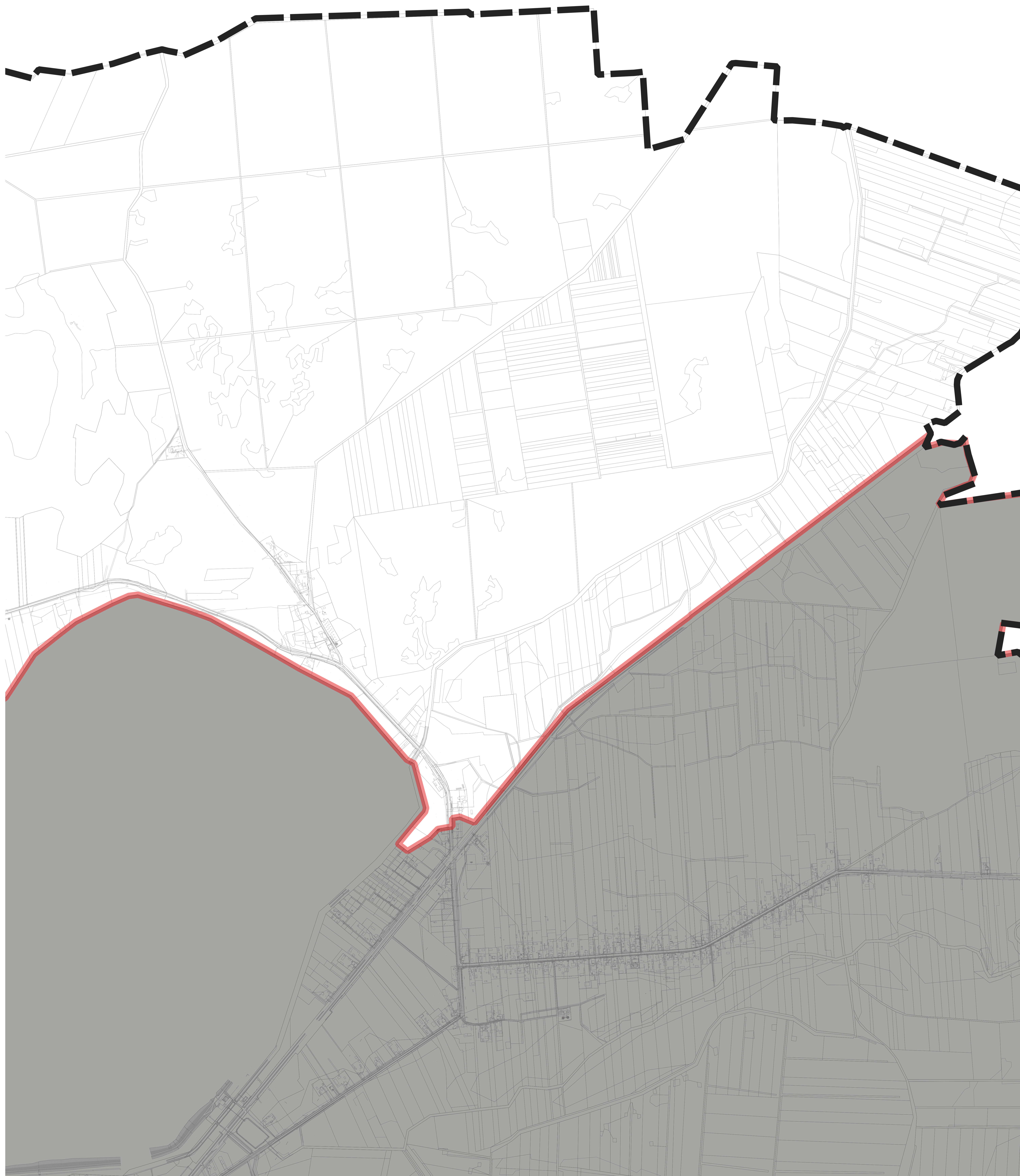
NR ARKUSZA	Gmina Urszulin - arkusz III
SKALA	1:5000
ŹRÓDŁO MAPY	Starostwo Powiatowe we Włodawie
OZNACZENIA	<ul style="list-style-type: none"> granica Gminy Urszulin obszar zdegradowany Gminy Urszulin podobszar I (Grabniak, Stare Załucze) podobszar II (Urszulin II, Urszulin III) podobszar III (Wincencin, Wytyczno I, Wytyczno II, Zastawie)

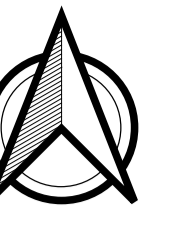


Obszar zdegradowany Gminy Urszulin



NR ARKUSZA	Gmina Urszulin - arkusz IV
SKALA	1:5000
ŹRÓDŁO MAPY	Starostwo Powiatowe we Włodawie
OZNACZENIA	<ul style="list-style-type: none"> granica Gminy Urszulin obszar zdegradowany Gminy Urszulin podobszar I (Grabniak, Stare Załucze) podobszar II (Urszulin II, Urszulin III) podobszar III (Wincencin, Wytyczno I, Wytyczno II, Zastawie)

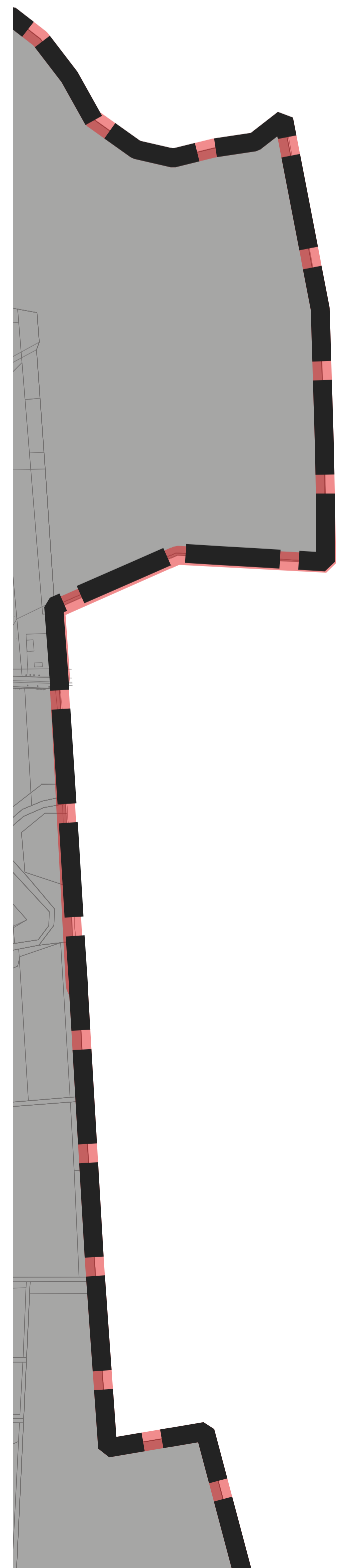
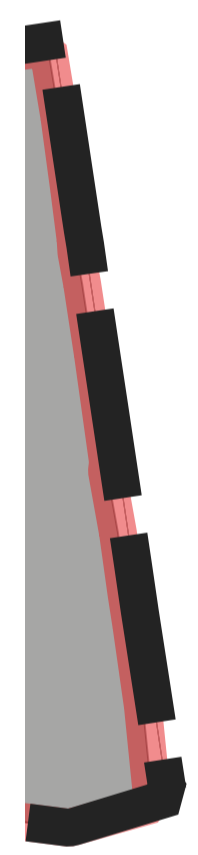
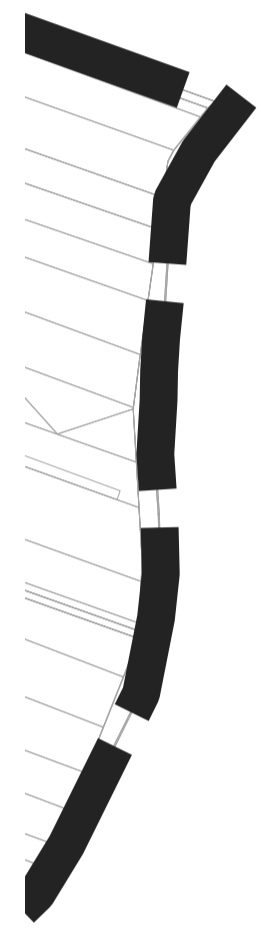
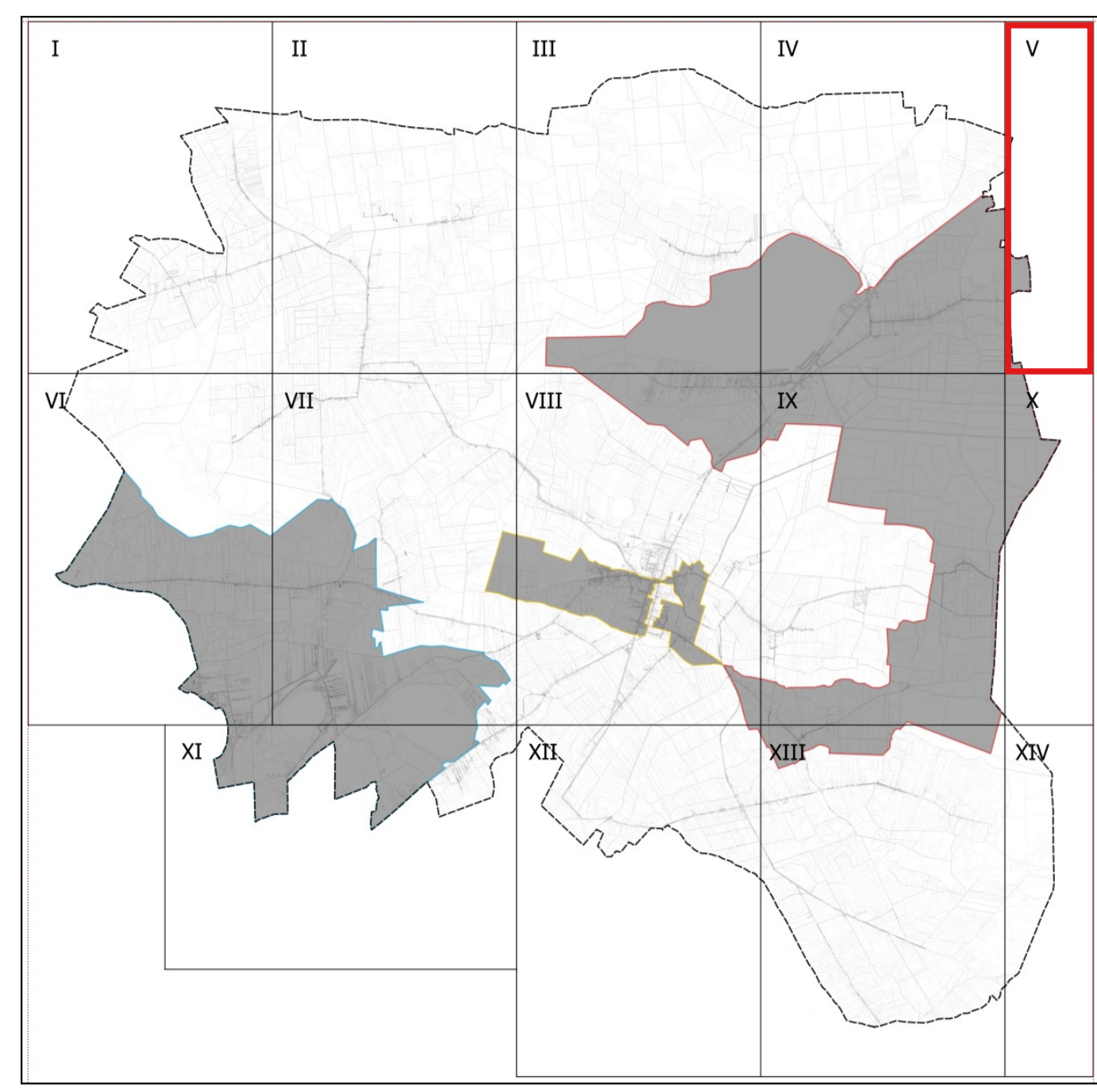


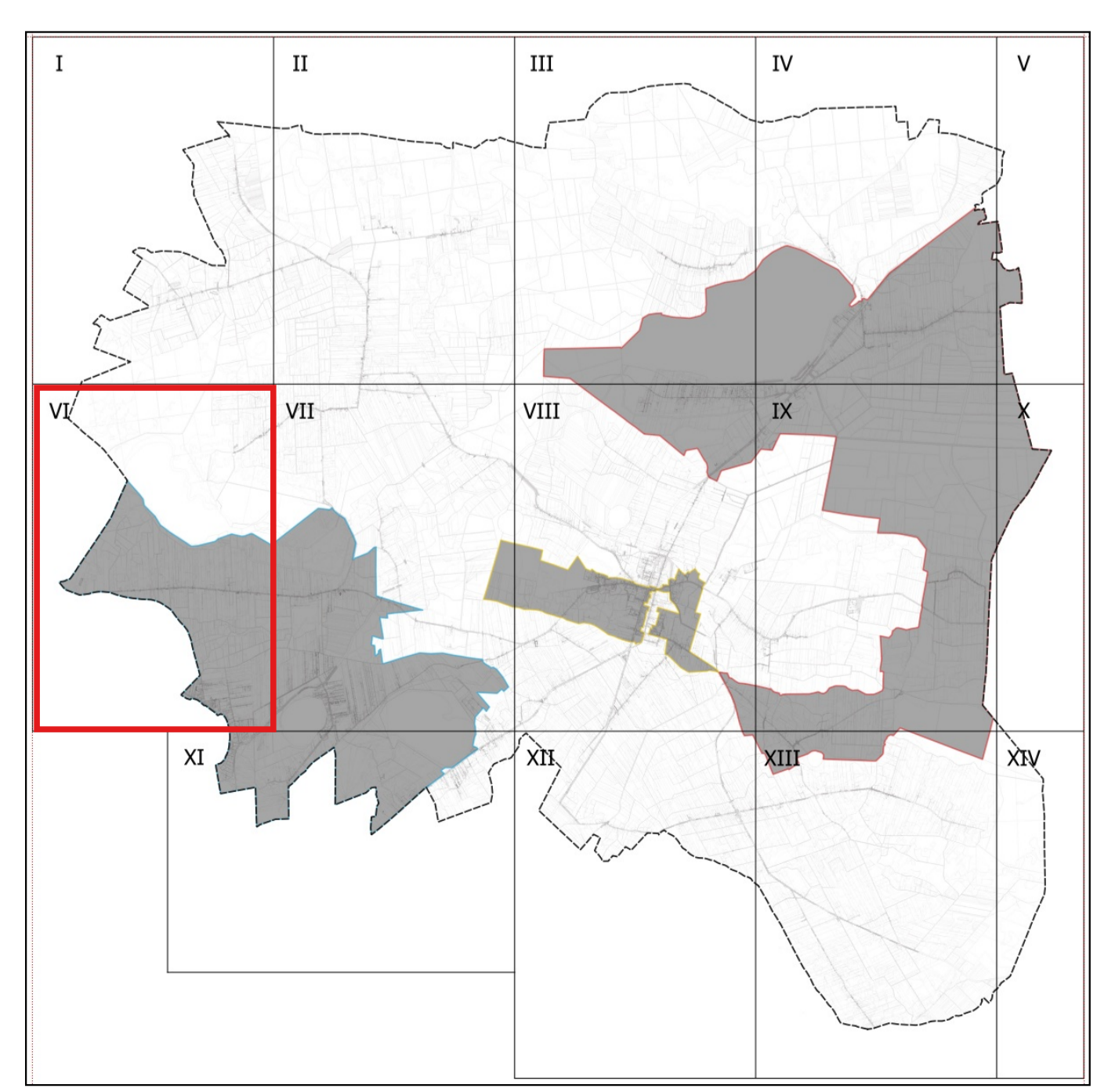
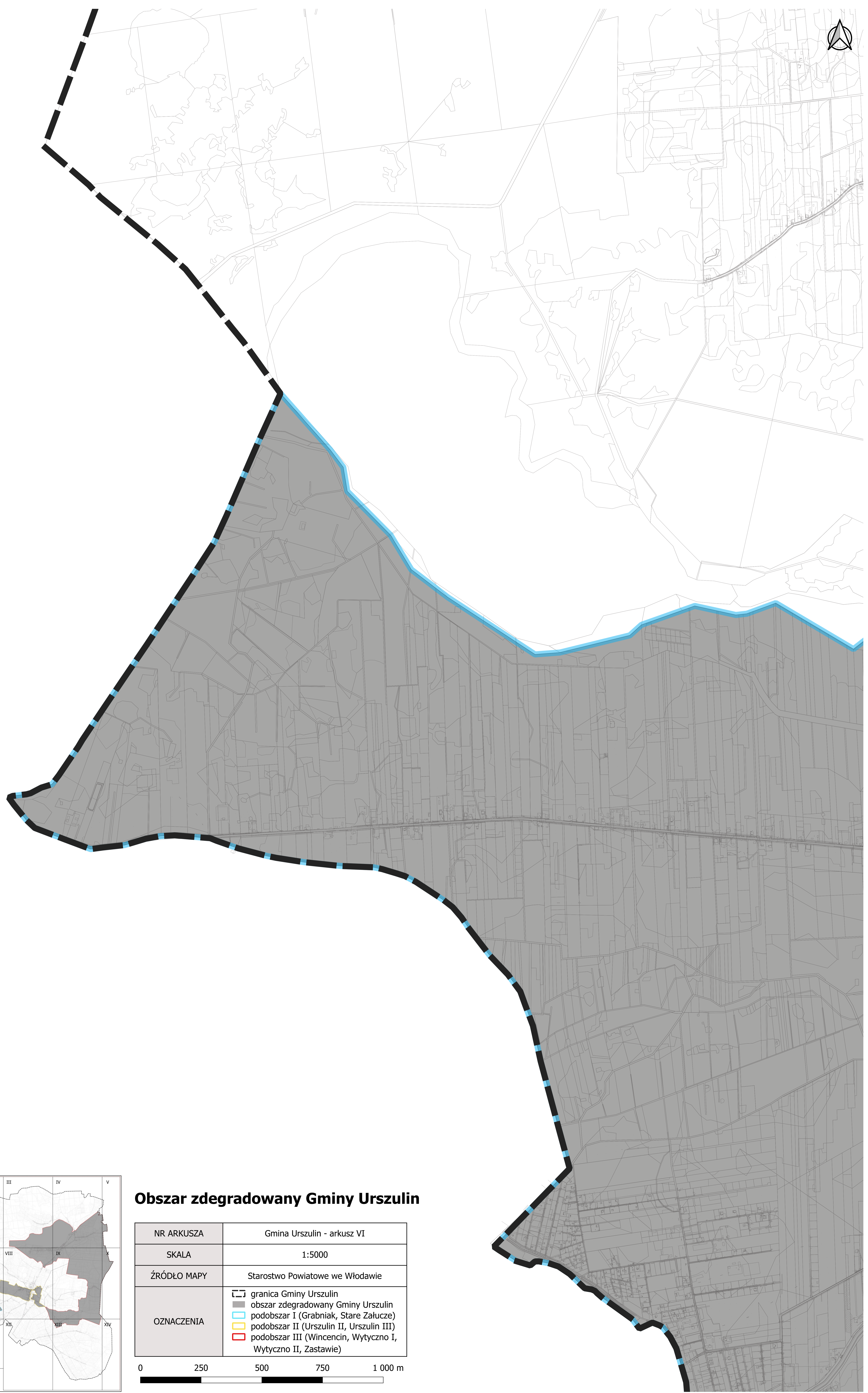


Obszar zdegradowany Gminy Urszulin

NR ARKUSZA	Gmina Urszulin - arkusz V
SKALA	1:5000
ŹRÓDŁO MAPY	Starostwo Powiatowe we Włodawie
OZNACZENIA	<ul style="list-style-type: none"> granica Gminy Urszulin obszar zdegradowany Gminy Urszulin podobszar I (Grabniak, Stare Załucze) podobszar II (Urszulin II, Urszulin III) podobszar III (Wincencin, Wytyczno I, Wytyczno II, Zastawie)

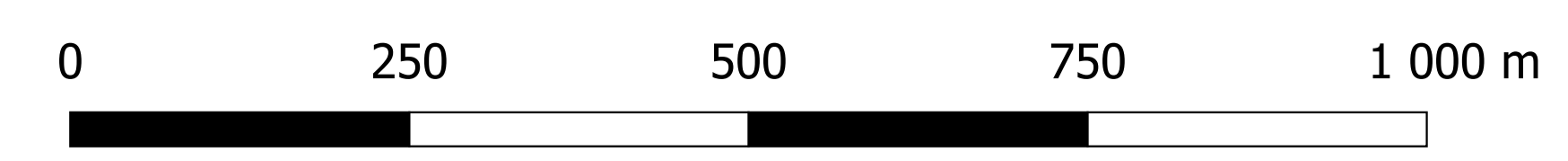
0 250 500 750 1 000 m



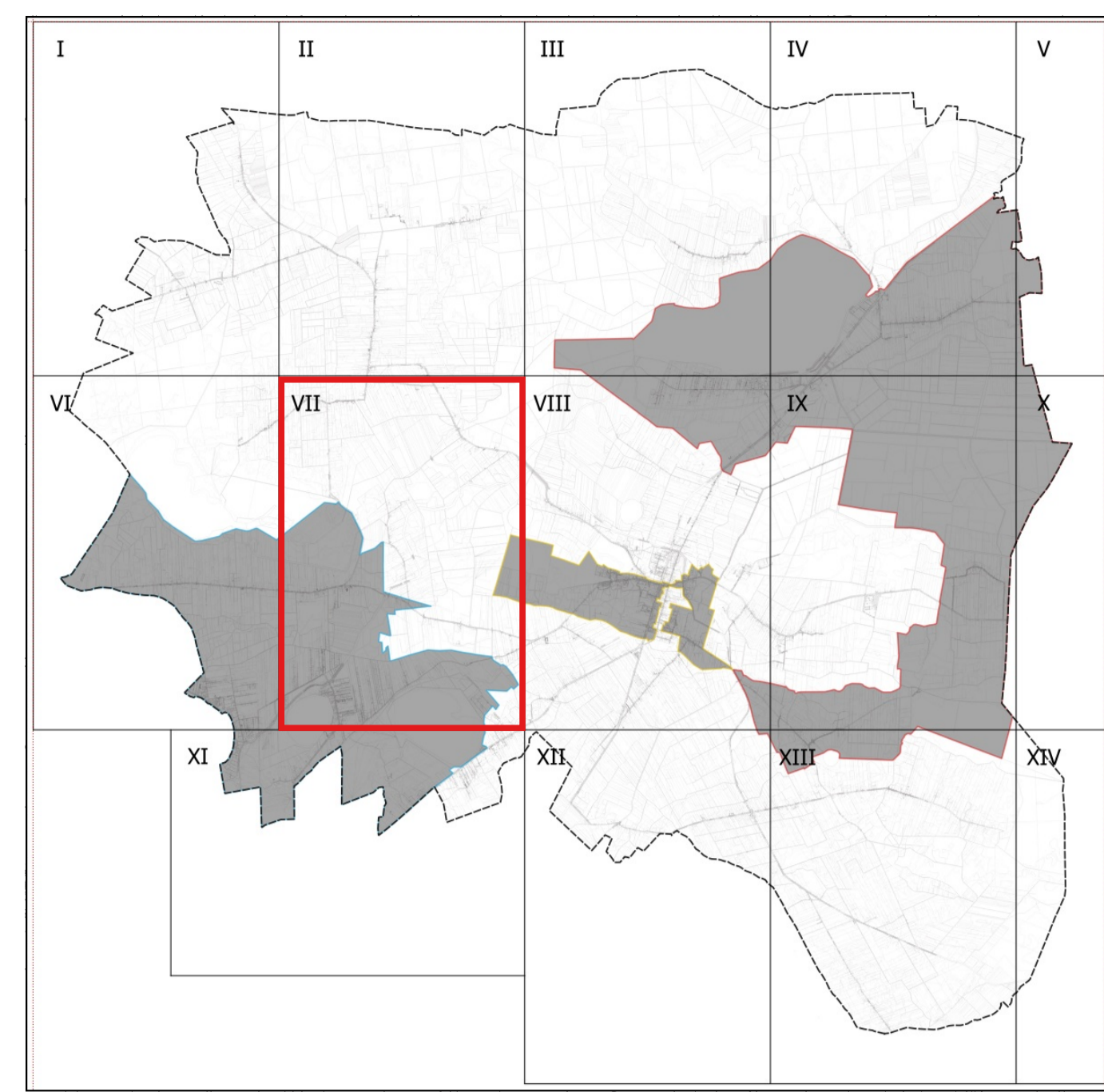


Obszar zdegradowany Gminy Urszulin

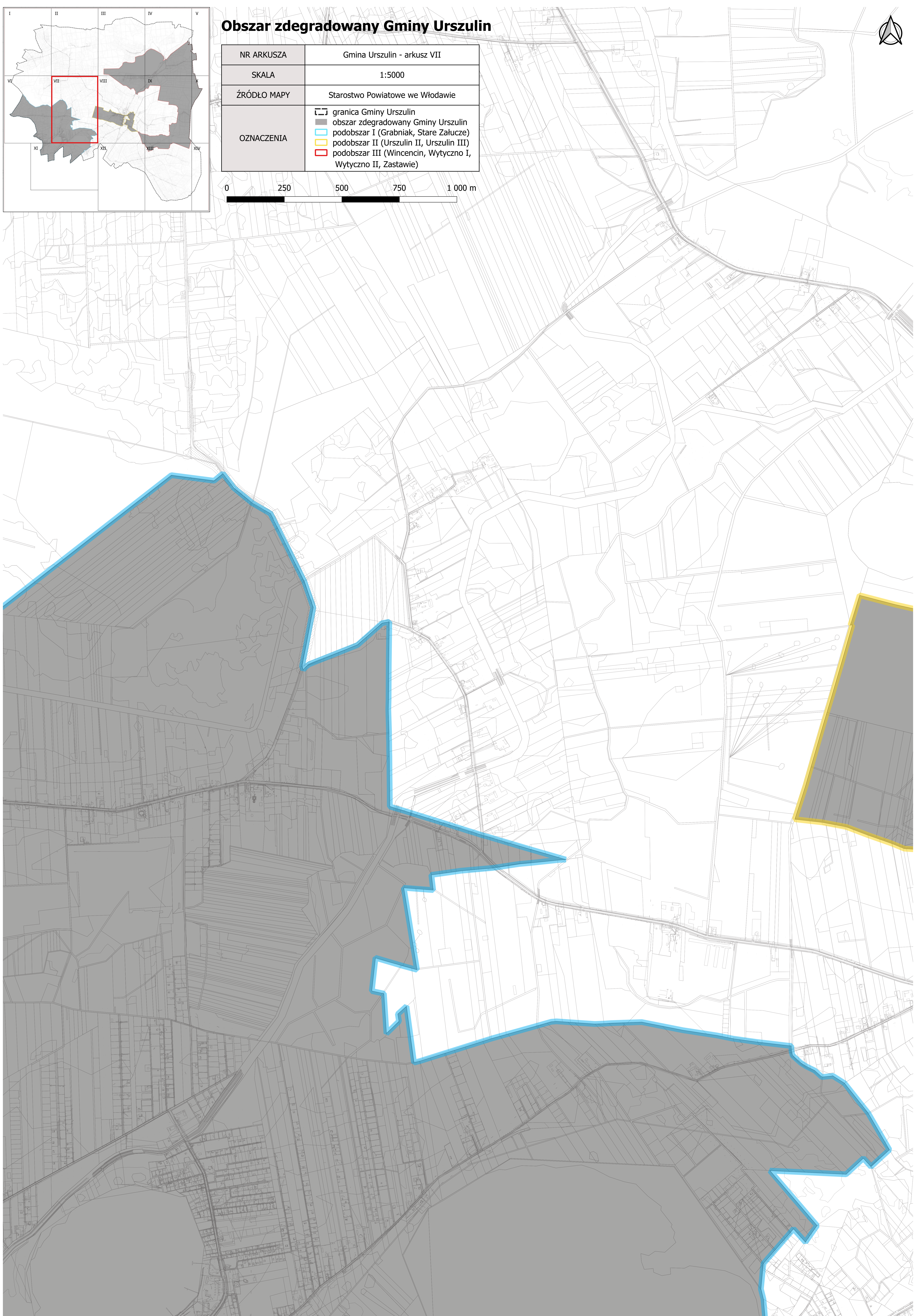
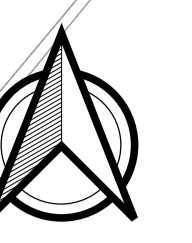
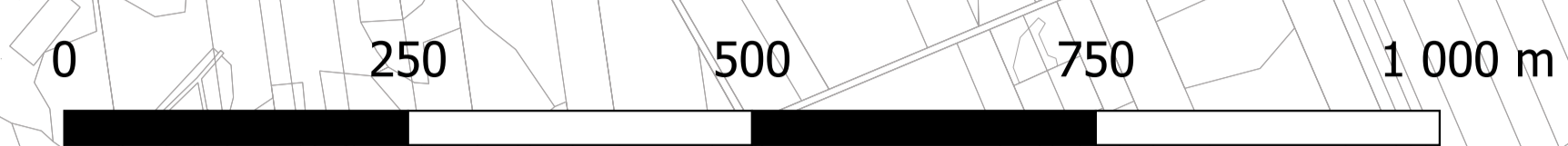
NR ARKUSZA	Gmina Urszulin - arkusz VI
SKALA	1:5000
ŹRÓDŁO MAPY	Starostwo Powiatowe we Włodawie
OZNACZENIA	<ul style="list-style-type: none"> granica Gminy Urszulin obszar zdegradowany Gminy Urszulin podobszar I (Grabniak, Stare Załucze) podobszar II (Urszulin II, Urszulin III) podobszar III (Wincencin, Wytyczno I, Wytyczno II, Zastawie)

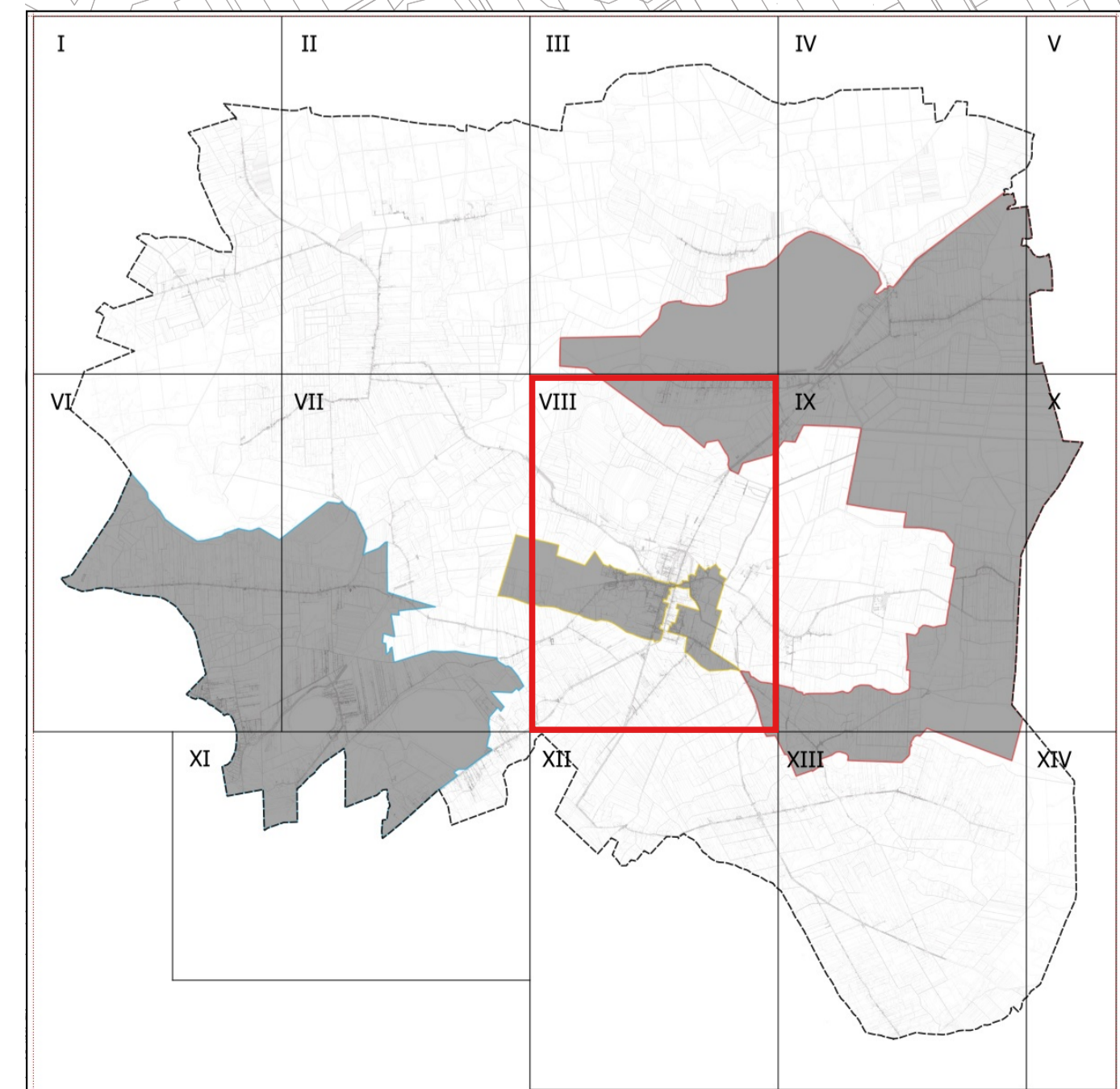
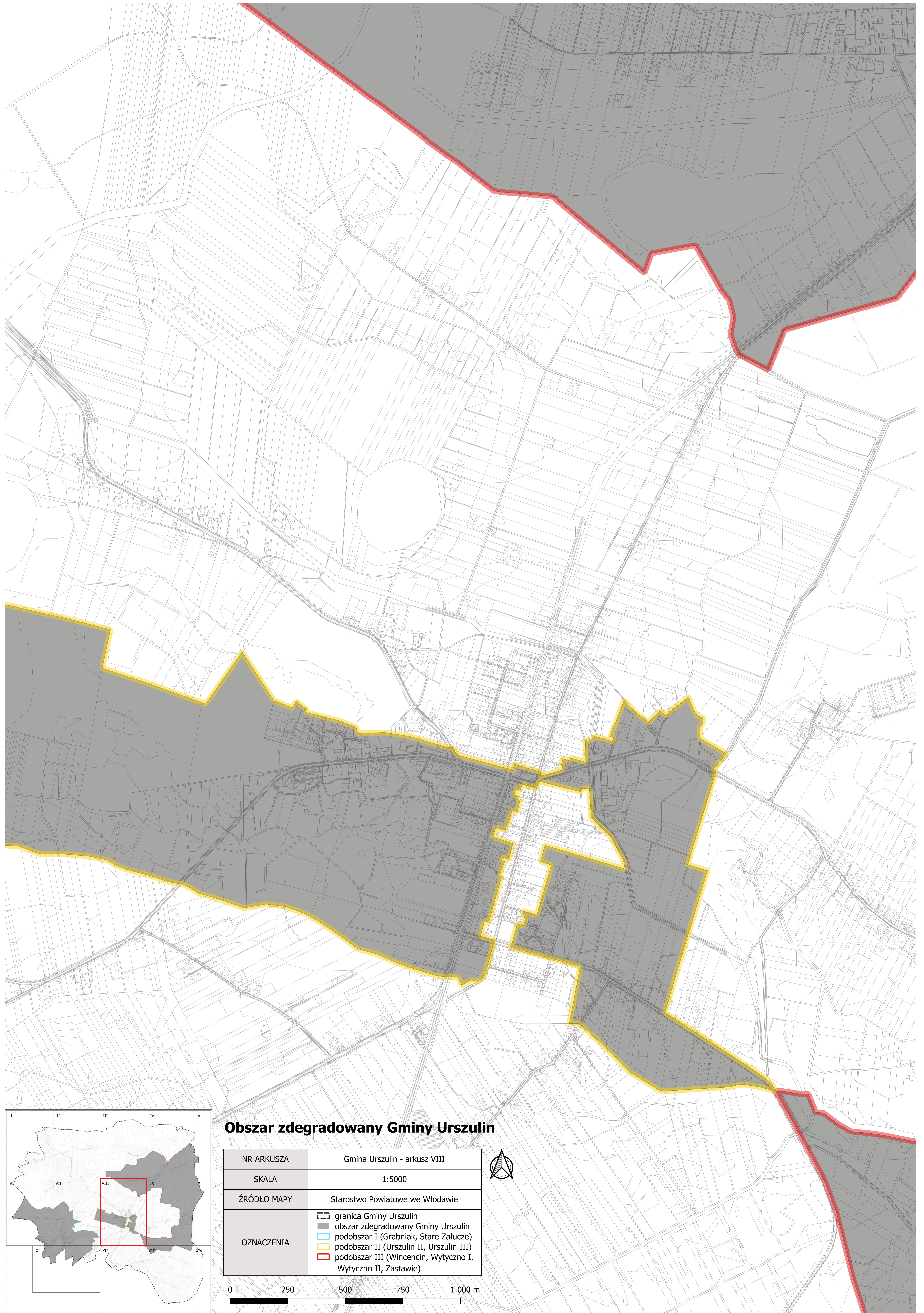


Obszar zdegradowany Gminy Urszulin



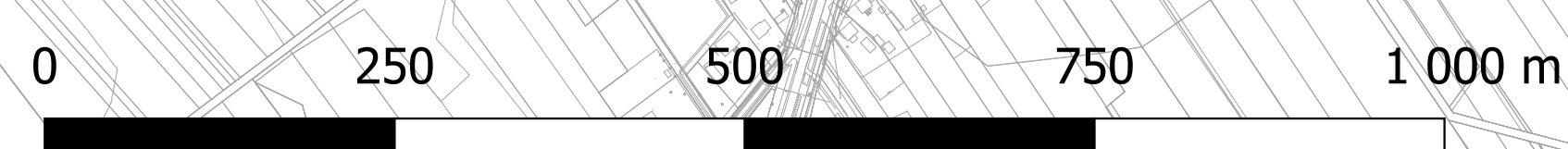
NR ARKUSZA	Gmina Urszulin - arkusz VII
SKALA	1:5000
ŹRÓDŁO MAPY	Starostwo Powiatowe we Włodawie
OZNACZENIA	<ul style="list-style-type: none"> granica Gminy Urszulin obszar zdegradowany Gminy Urszulin podobzszar I (Grabniak, Stare Załucze) podobzszar II (Urszulin II, Urszulin III) podobzszar III (Wincencin, Wytyczno I, Wytyczno II, Zastawie)

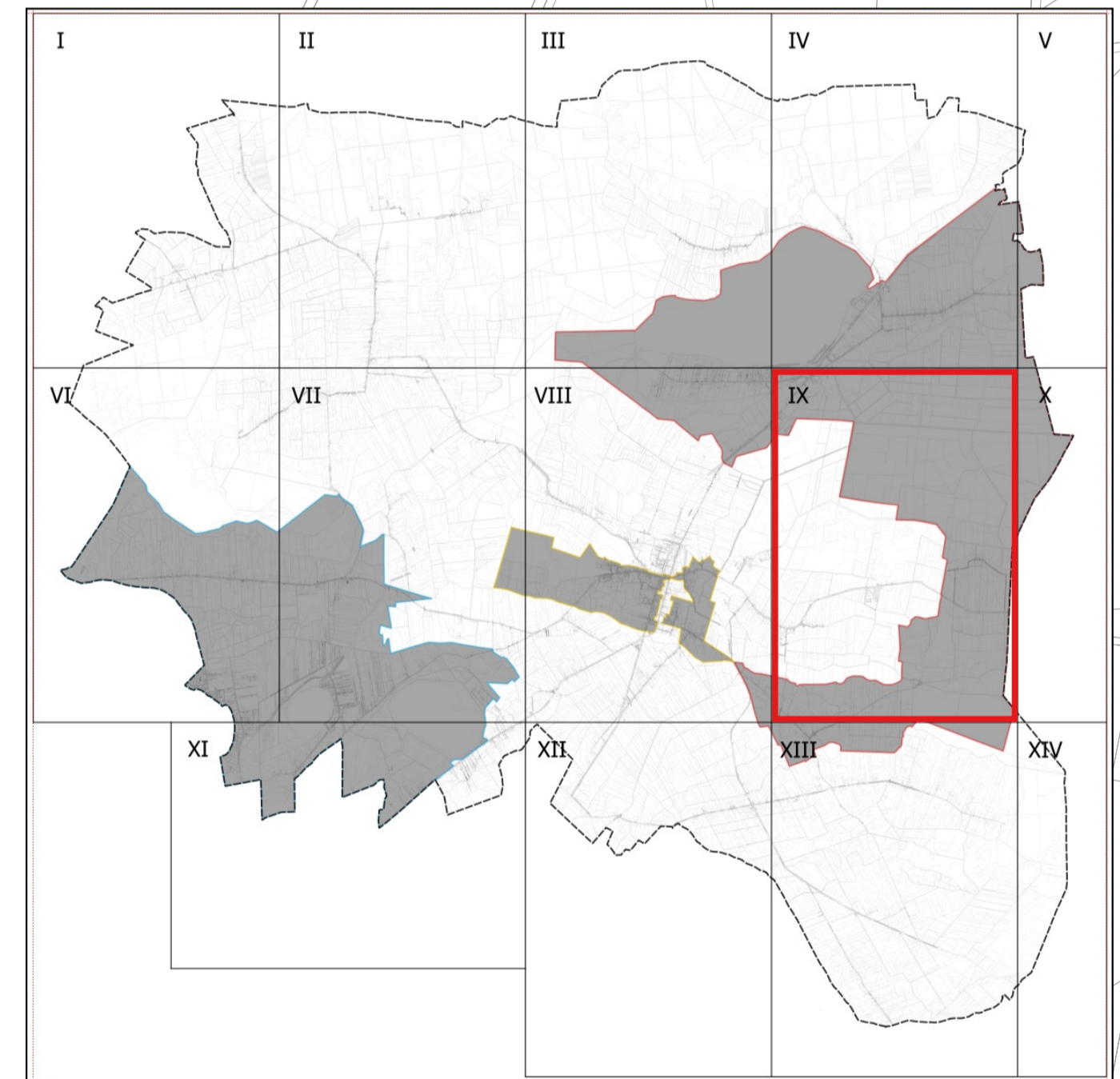
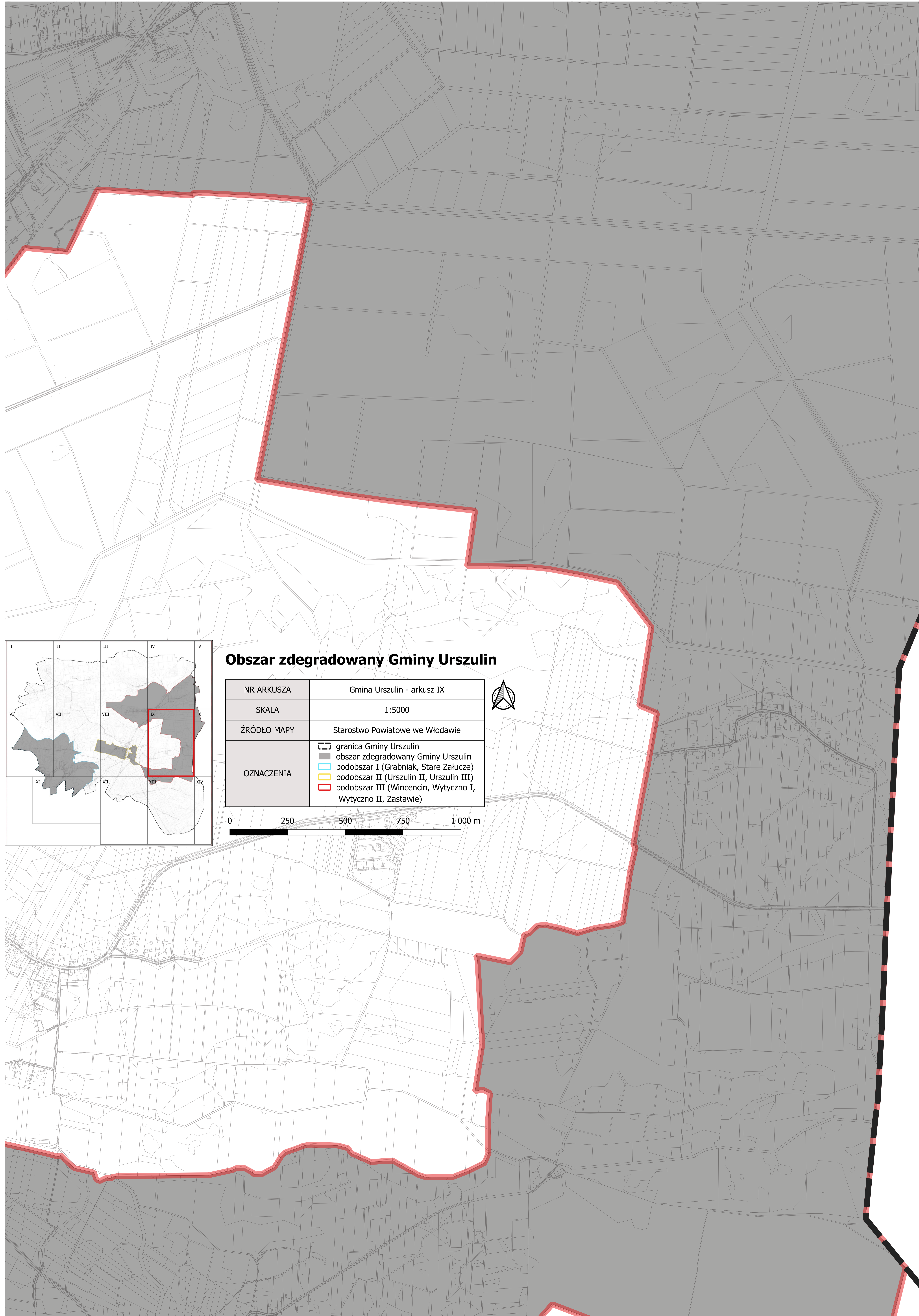









Obszar zdegradowany Gminy Urszulin

NR ARKUSZA	Gmina Urszulin - arkusz VIII
SKALA	1:5000
ŹRÓDŁO MAPY	Starostwo Powiatowe we Włodawie
OZNACZENIA	<ul style="list-style-type: none"> granica Gminy Urszulin obszar zdegradowany Gminy Urszulin podobzar I (Grabniak, Stare Załucze) podobzar II (Urszulin II, Urszulin III) podobzar III (Wincencin, Wytyczno I, Wytyczno II, Zastawie)

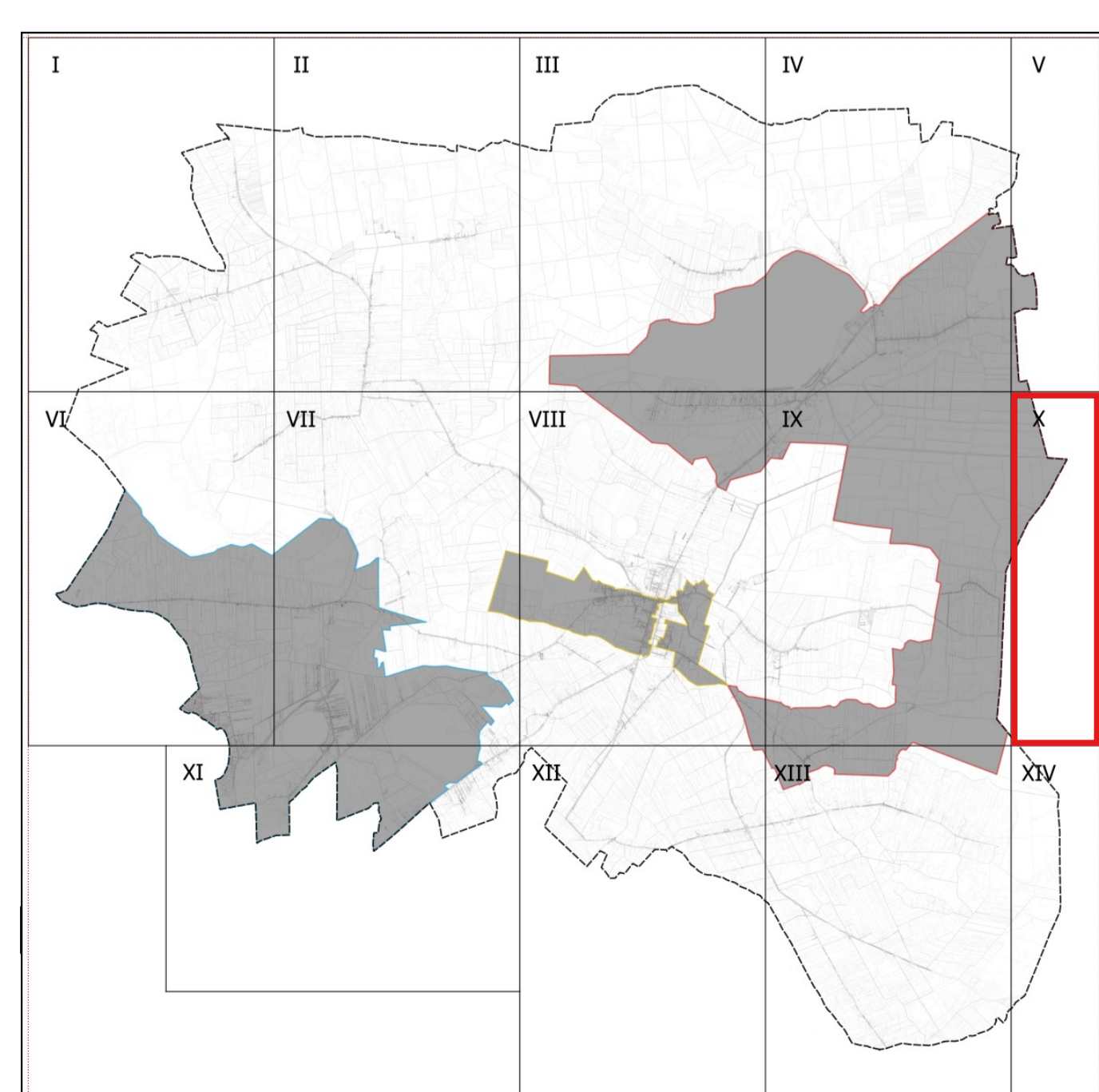
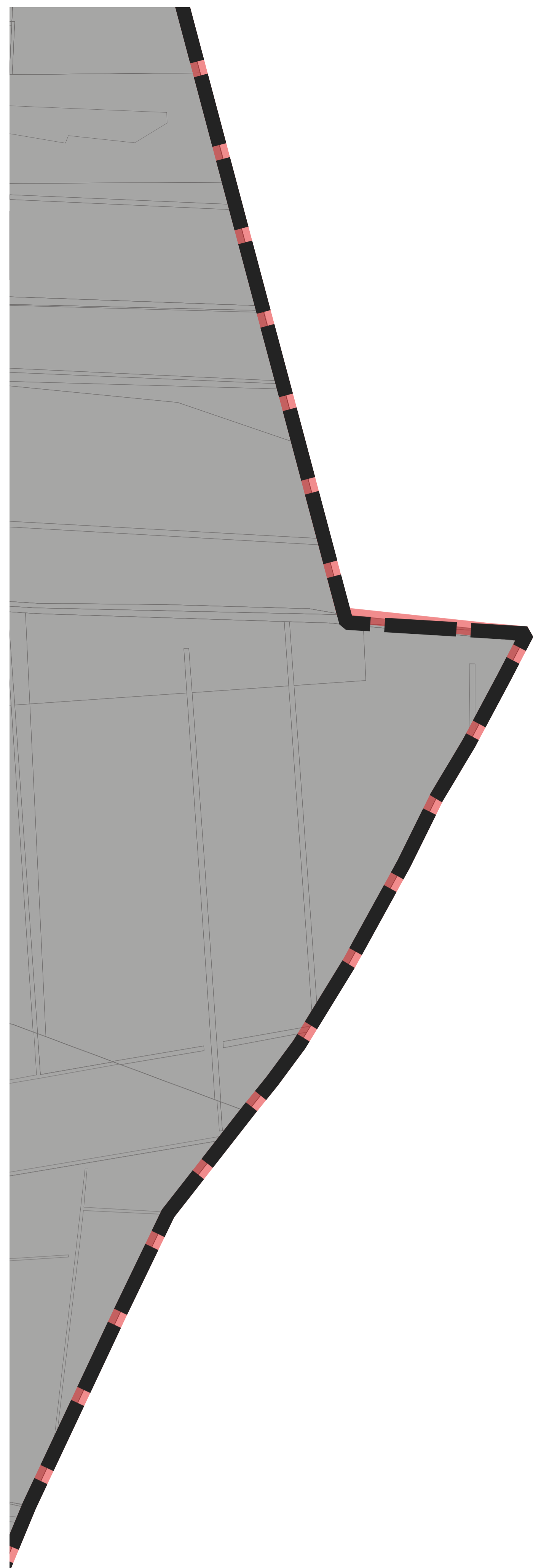
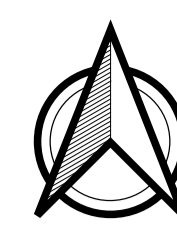




Obszar zdegradowany Gminy Urszulin

NR ARKUSZA	Gmina Urszulin - arkusz IX
SKALA	1:5000
ŹRÓDŁO MAPY	Starostwo Powiatowe we Włodawie
OZNACZENIA	<ul style="list-style-type: none"> granica Gminy Urszulin obszar zdegradowany Gminy Urszulin podobozzar I (Grabniak, Stare Załucze) podobozzar II (Urszulin II, Urszulin III) podobozzar III (Wincencin, Wytyczno I, Wytyczno II, Zastawie)

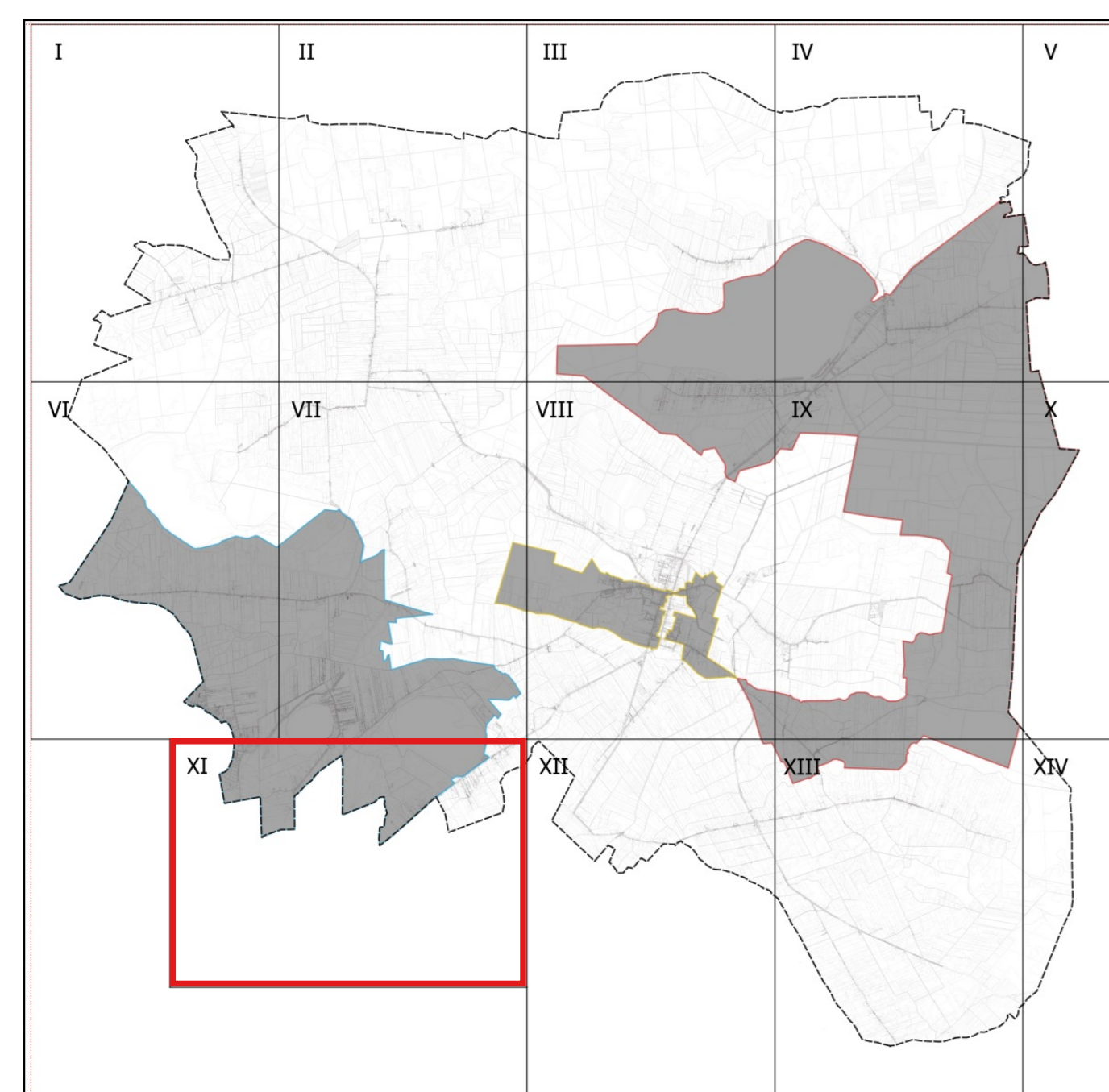




Obszar zdegradowany Gminy Urszulin

NR ARKUSZA	Gmina Urszulin - arkusz X
SKALA	1:5000
ŹRÓDŁO MAPY	Starostwo Powiatowe we Włodawie
OZNACZENIA	<ul style="list-style-type: none"> granica Gminy Urszulin obszar zdegradowany Gminy Urszulin podobszar I (Grabniak, Stare Załucze) podobszar II (Urszulin II, Urszulin III) podobszar III (Wincencin, Wytyczno I, Wytyczno II, Zastawie)

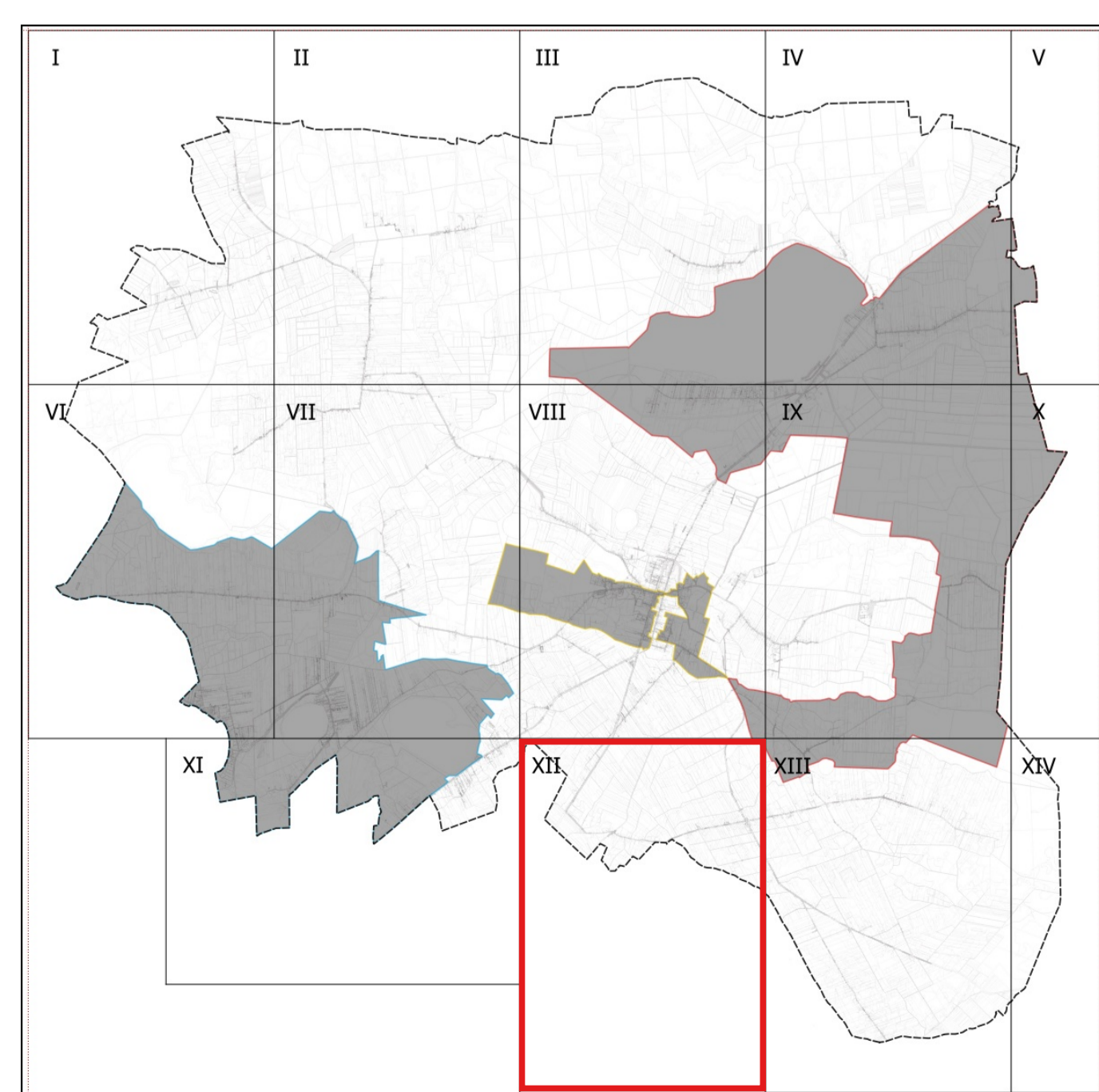




Obszar zdegradowany Gminy Urszulin

NR ARKUSZA	Gmina Urszulin - arkusz XI
SKALA	1:5000
ŹRÓDŁO MAPY	Starostwo Powiatowe we Włodawie
OZNACZENIA	<ul style="list-style-type: none"> granica Gminy Urszulin obszar zdegradowany Gminy Urszulin podobzdar I (Grabniak, Stare Załucze) podobzdar II (Urszulin II, Urszulin III) podobzdar III (Wincencin, Wytyczno I, Wytyczno II, Zastawie)

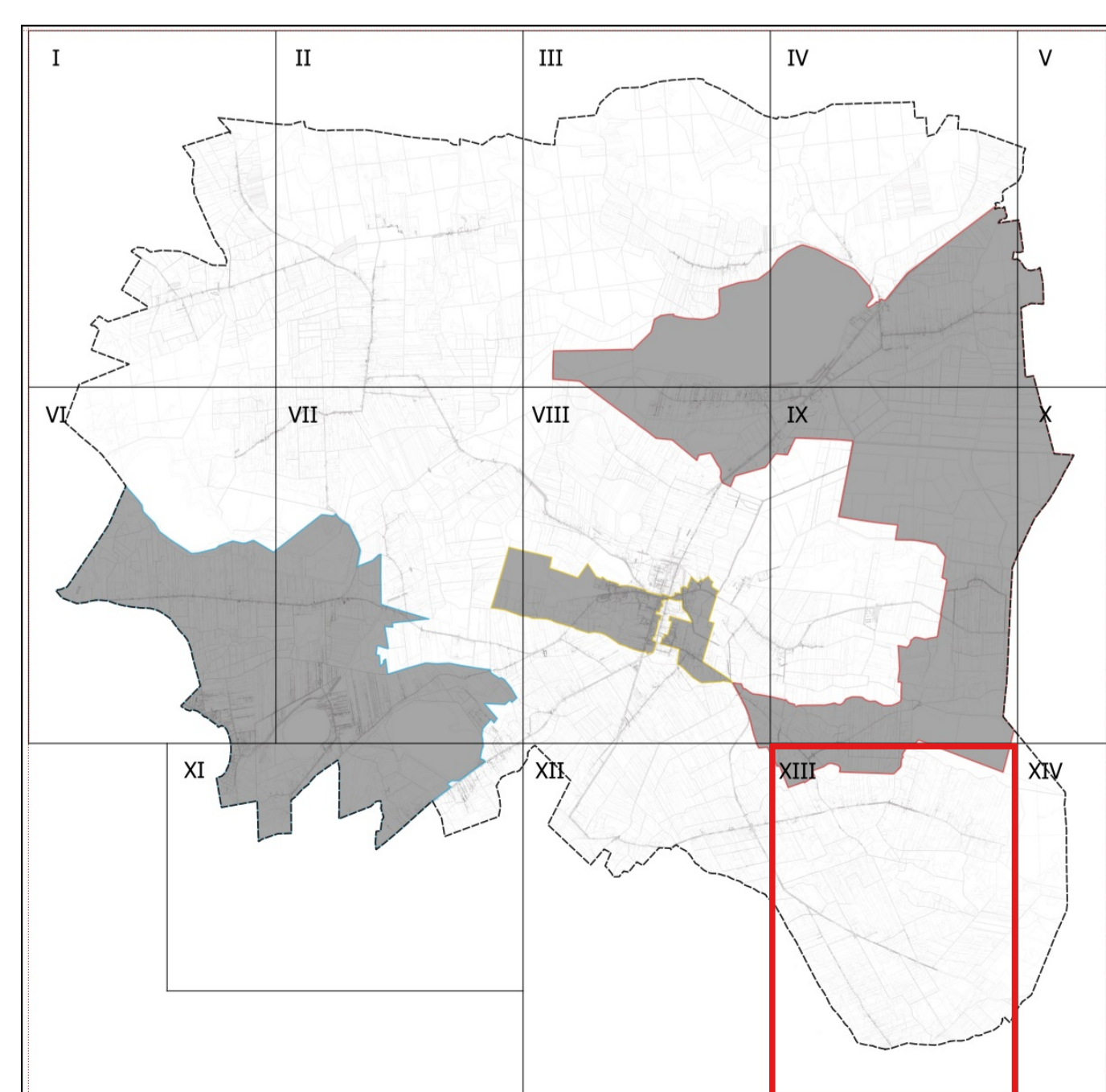




Obszar zdegradowany Gminy Urszulin

NR ARKUSZA	Gmina Urszulin - arkusz XII
SKALA	1:5000
ŹRÓDŁO MAPY	Starostwo Powiatowe we Włodawie
OZNACZENIA	<ul style="list-style-type: none"> granica Gminy Urszulin obszar zdegradowany Gminy Urszulin podobszar I (Grabniak, Stare Załucze) podobszar II (Urszulin II, Urszulin III) podobszar III (Wincencin, Wytyczno I, Wytyczno II, Zastawie)

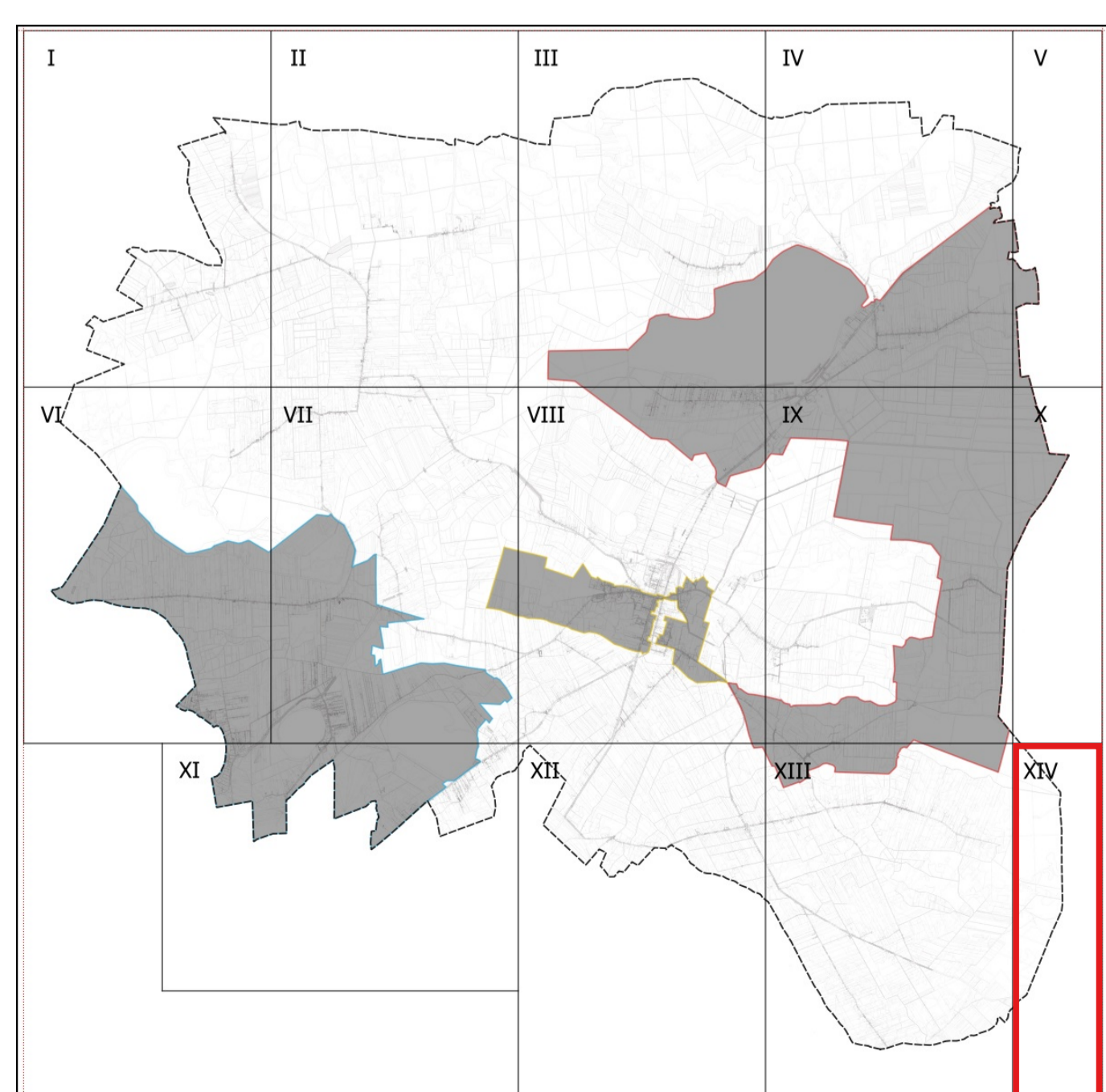
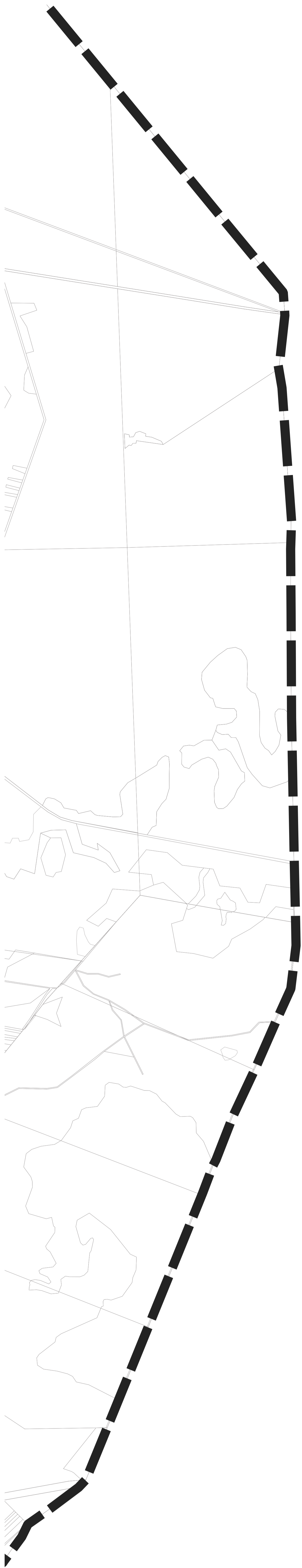
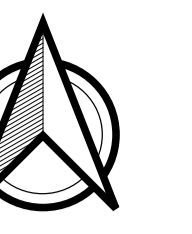




Obszar zdegradowany Gminy Urszulin

NR ARKUSZA	Gmina Urszulin - arkusz XIII
SKALA	1:5000
ŹRÓDŁO MAPY	Starostwo Powiatowe we Włodawie
OZNACZENIA	<ul style="list-style-type: none"> granica Gminy Urszulin obszar zdegradowany Gminy Urszulin podobszar I (Grabniak, Stare Załucze) podobszar II (Urszulin II, Urszulin III) podobszar III (Wincencin, Wytoczno I, Wytoczno II, Zastawie)





Obszar zdegradowany Gminy Urszulin

NR ARKUSZA	Gmina Urszulin - arkusz XIV
SKALA	1:5000
ŹRÓDŁO MAPY	Starostwo Powiatowe we Włodawie
OZNACZENIA	<ul style="list-style-type: none"> granica Gminy Urszulin obszar zdegradowany Gminy Urszulin podobszar I (Grabniak, Stare Załucze) podobszar II (Urszulin II, Urszulin III) podobszar III (Wincencin, Wytyczno I, Wytyczno II, Zastawie)

